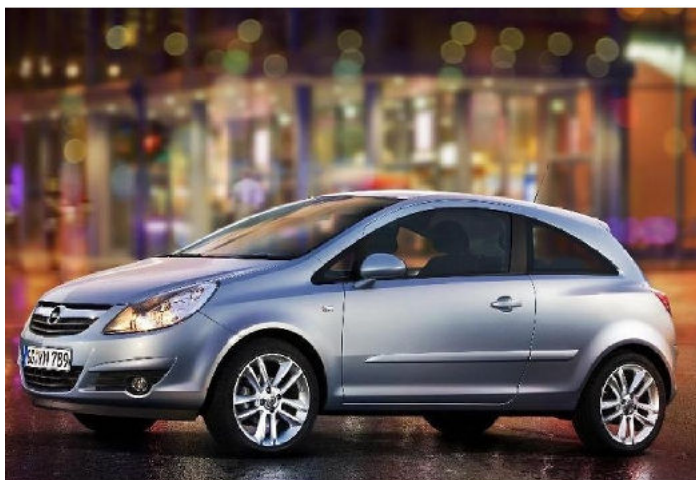


OPEL Corsa 1.2 16V Cosmo



LIMOUSINE, 3-türig

Schwacke-Code: 10411220
 KBA (HSN/TSN): 0035/AFQ
 Produktion seit: 07/2006
 Produktion bis: offen

Technische Angaben

Motorart	4-Zylinder OTTOMOTOR
Leistung	59 KW/80 PS
Hubraum	1229 ccm
Höchstgeschwindigkeit	168 km/h
Beschleunigung (0 auf 100km/h)	13.9 s
Antriebsart	Vorderradantrieb
Getriebeart	5-Gang, Manuelles Getriebe
Kraftstoffart	Super
Heckart	Fliesheck
Anzahl Sitze	5
Reifen vorne	195/55 16 V
Reifen hinten	195/55 16 V
Radstand	2511 mm
zul. Gesamtgewicht	1555 kg
Nutzlast	425 kg
Dachlast	75 kg
Anhängelast ungebremst	450 kg
Anhängelast gebremst	850 kg

Verbrauch nach ECE

innerorts	8.0 l/100km
außerorts	5.0 l/100km
Gesamt	6.1 l/100km
CO ₂ -Emission	146.0 g/km

Versicherungsdaten

Typklasse Vollkasko	17
Typklasse Teilkasko	16
Typklasse Haftpflicht	13
Mietwagengruppe	04
Vorhaltekosten (ausgenommen Mietfahrzeuge)	9,79 EUR/Tag
Vorhaltekosten für Mietfahrzeuge	25,37 EUR/Tag
Eigenkosten für Mietfahrzeuge	3,58 EUR/Tag

Nutzungsausfallentschädigung "C"

Fahrzeugalter <= 5 Jahre	35,00 EUR/Tag
Fahrzeugalter > 5 Jahre <= 10 Jahre	29,00 EUR/Tag
Fahrzeugalter > 10 Jahre	27,00 EUR/Tag

Serienmäßige Ausstattung

- Abgas-Rückführung
- Airbag für Fahrer- und Beifahrerseite - Frontairbags, 2-stufig, Fahrer und Beifahrer (Beifahrerfrontairbag, abschaltbar)
- Airbag: Kopfairbag vorne und hinten - Aktive Kopfstützen, vorn - Doppelten Gurtschlossstraffer
- Airbag: Seitenairbag für Fahrer- und Beifahrerseite
- Anti-Blockier-System (ABS), elektronisch geregelt - elektronische Bremskraftverteilung - Bremsassistent - Geradeausbremskontrolle (SLS)
- Außenspiegel für Fahrer- und Beifahrerseite elektr. einstell- und beheizbar - manuell anklappbar - Außenspiegelgehäuse in Wagenfarbe
- Bremsleuchte, dritte
- Drehzahlmesser
- Getriebe: 5-Gang-Schaltgetriebe
- Klimaanlage - Inkl. Umluftschtung manuell
- Kopfstützen (2) hinten
- Kopfstützen vorn - höhenverstellbar
- Kurvenbremskontrolle CBC (Cornering Brake Control)
- Lackierung: Uni
- Lederlenkrad
- Leichtmetallräder 6 J x 16 im 11-Speichen-Design -mit Reifen 195/55 R 16
- Lenksäule höhen/- längseinstellbar
- Make-Up-Spiegel, Sonnenblende Fahrer- und Beifahrer Fahrer- und Beifahrerseite
- Nebelscheinwerfer
- Paket: Elektro-Paket - elektrische Fensterheber vorn - Zentralverriegelung mit Funkfernbedienung - 2 Zündschlüssel, davon einer klappbar
- Paket: Licht bestehend aus: Beleuchtetes Handschuhfach, hinterleuchtete Schalter und Anzeigen sowie Leselampen
- Paket: Raucher Aschenbecher und Zigarettenanzünder vorn
- Pollen- und Aktivkohlefilter
- Polster: Stoff/Ledernachbildung
- Radio: CD30 MP3, Stereo-CD-Radio - RDS-EON - 7 Lautsprecher - Triple Info Display - 4 x 20 Watt - CD: MP3-tauglich - Fernbedienung am Lenkrad - 4 x 9 Senderspeicher - Dachantenne - geschwindigkeitsabhängige Lautstärke- und Bassregelung - Stereo-Eingang für externe Audiogeräte (AUX-IN)
- Räder: Reifen-Reparatur-Set - Reifen-Dichtmittel - 12 Volt Kompressor
- Rücksitzlehne, 1/3 zu 2/3 geteilt, umklappbar
- Schublade unter Beifahrersitz
- Servolenkung - elektrisch, geschwindigkeitsabhängig
- Sitzhöhereinstellung Fahrerseite
- Stoßfänger in Wagenfarbe lackiert
- Vorrüstung für Kindersitz-Haltesystem "ISOFIX" hinten außen
- Wärmeschutzverglasung, getönt